

P56000S



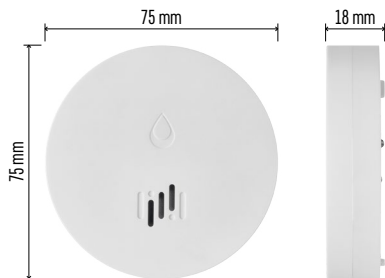
SI | Detektor uhajanja vode



Kazalo

Tehnični podatki.....	2
Opis detektorja	3
Povezovanje z aplikacijo.....	4
Mobilna aplikacija	7
Aktiviranje naprave.....	8

Navodila vsebujejo pomembne varnostne informacije o namestitvi in delovanju detektorja. Navodila pozorno preberite in jih shranite za potrebe v prihodnje.



Tehnični podatki

Delovna temperatura in vlažnost: 0 °C do +50 °C,
5 % do 95 % (brez kondenzacije)

Razred zaščite: IP65

Zvočna signalizacija: > 85 dB v razdalji 1 m

Poraba: < 20 μ A način pripravljenosti, < 65 mA
način alarma

Frekvenca prenosa: 2,4 GHz, 25 mW e.i.r.p. max.,
Zigbee 3.0 protokol

Napajanje: 1 \times 3 V CR2

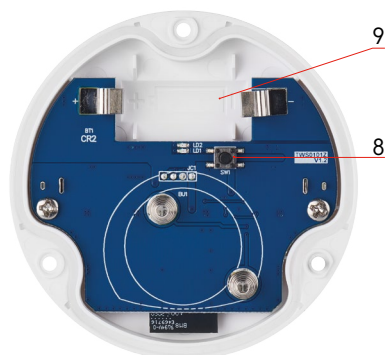
Dimenzije: 18 \times 75 mm

Teža: 49 g

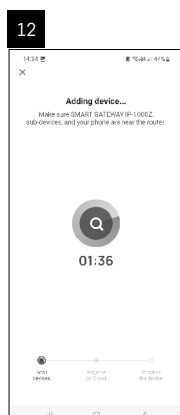
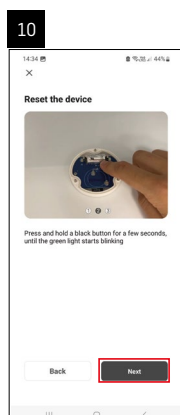
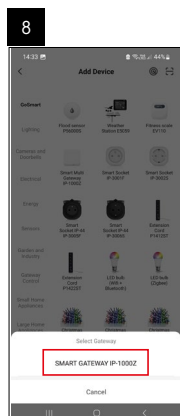
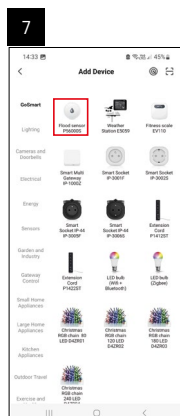
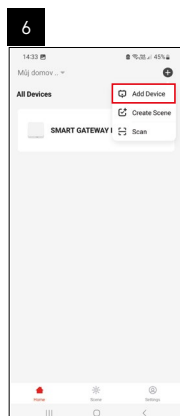
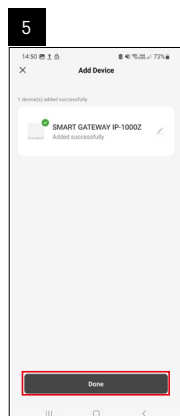
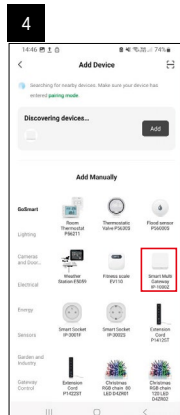
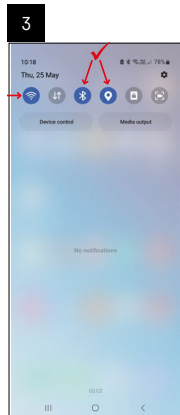
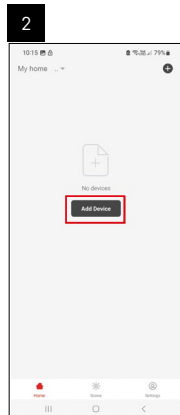


Opis detektorja

- 1 – LED
- 2 – glasna sirena
- 3, 4 – senzor vode
- 5, 6, 7 – vijaki
- 8 – tipka združevanja
- 9 – baterija



Povezovanje z aplikacijo

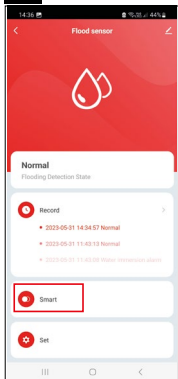


13

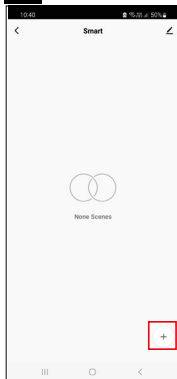


Ustvarjanje prizorov

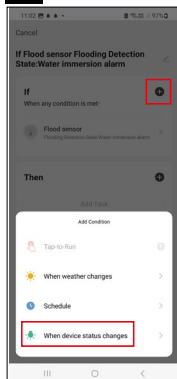
1



2



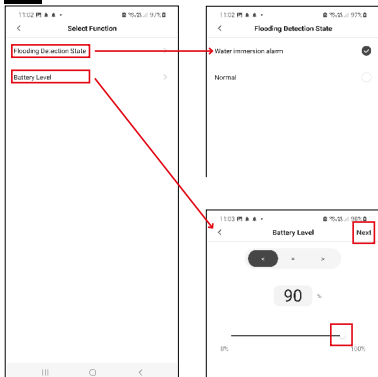
3



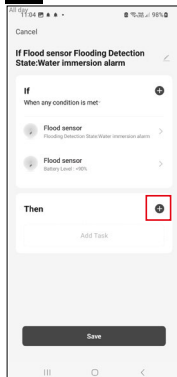
4



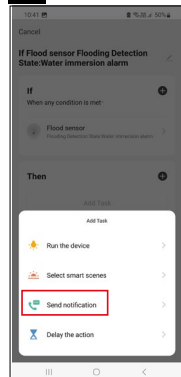
5

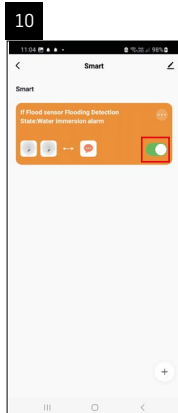
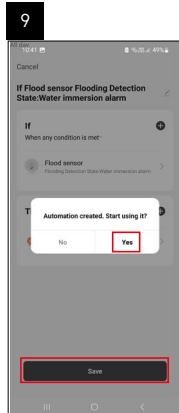
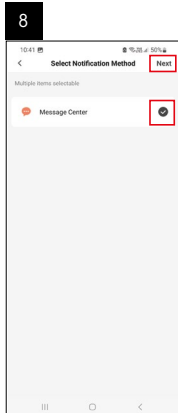


6



7

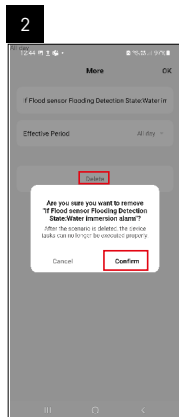
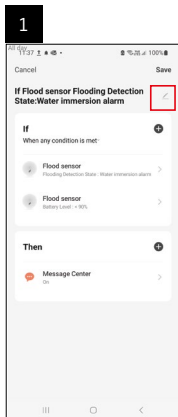




Če želite prikazati informativno sporočilo o načinu alarma ali izpraznjeni bateriji, morate v aplikaciji ustvariti scenarij.

1. V aplikaciji kliknite Smart, + in zeleno ikono žarnice spodaj desno.
2. Izberite detektor uhajanja vode in potrdite način alarma ter nastavite odstotek napetosti baterije.
3. Potrdite in kliknite ikono telefona s sporočilom, da dokončate nastavitve.
4. Če želite prizor izbrisati, kliknite ikono svinčnika v zgornjem desnem kotu in potrdite izbris.

Brisanje prizora



Mobilna aplikacija

Detektor lahko upravljate preko mobilne aplikacije za iOS ali Android.

Naložite si aplikacijo „EMOS GOSmart“ za svojo napravo.



Če aplikacijo že uporabljate, kliknite gumb **Prijava**.

V nasprotnem primeru kliknite gumb **Registracija**, da dokončate registracijo.

Povezovanje prehoda Zigbee z aplikacijo

(Če že uporabljate prehod, to nastavitev preskočite)

Vključite napajalni kabel v prehod ter v mobilni napravi omogočite povezavo GPS in Bluetooth.

V aplikaciji kliknite **Dodaj napravo**.

Na levi strani kliknite seznam **GoSmart** in kliknite ikono Smart Multi Gateway IP-1000Z.

Sledite navodilom v aplikaciji in vnesite ime in geslo omrežja wi-fi 2,4 GHz.

V 2 minutah je aplikacija seznanjena.

Opomba: Če se vrata ne povežejo, ponovno ponovite celoten postopek in preverite nastavitve v skladu s priročnikom za vrata. Wi-fi omrežje 5 GHz ni podprto.

Povezovanje detektorja z aplikacijo

Odvijte zadnji pokrov in baterijo vstavite v detektor.

Dolgo (5 sekund) pritiskajte gumb za povezovanje ali se z mokrimi prsti ali mokro blazinico v 2 sekundah 3x dotaknite obeh vodnih senzorjev.

Zelena dioda LED začne utripati – aktivira se način seznanjanja, ki traja 2 minuti.

V aplikaciji kliknite **Dodaj napravo**.

Na levi strani kliknite seznam **GoSmart** in kliknite ikono Flood sensor P56000S.

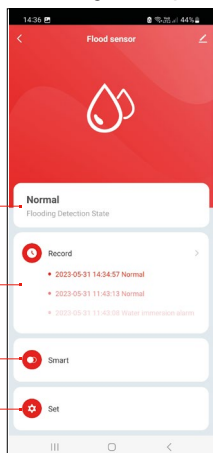
Sledite navodilom v aplikaciji in vnesite ime in geslo omrežja wi-fi 2,4 GHz.

V 2 minutah je aplikacija seznanjena, zelena dioda preneha utripati.

Pokrov privijte nazaj.

Opomba: Če detektorja ne uspe združiti, celoten postopek ponovite. Wi-fi omrežje 5 GHz ni podprto.

Opis osnovnega menija aplikacije



1. Stanje detektorja (običajen ali alarmni način)

- aplikacija prikaže sporočilo z opozorilom v primeru alarma

2. Zgodovina zapisov

- prikaz zgodovine alarma/izpraznjene baterije

3. Ustvarjanje prizorov

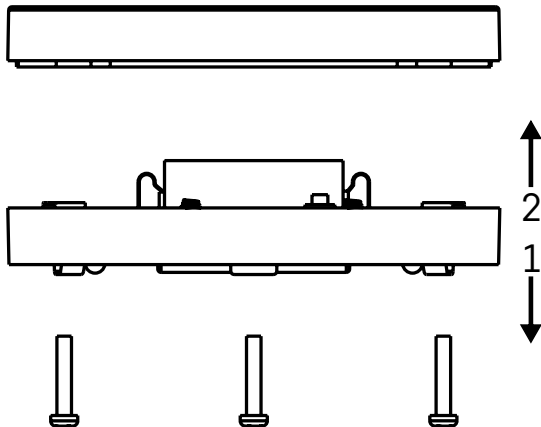
- mora biti nastavljen za prikaz informacijskih sporočil o alarmu ali nizkem stanju baterije.

4. Stanje baterije

- ko napetost pade pod 2,44 V, aplikacija prikaže opozorilno sporočilo o slabi bateriji.
- detektor vsakih 12 ur ali ob vsakem alarmu oceni raven napetosti baterije.

Za podrobnejše nastavitve glej Ustvarjanje prizorov.





Aktiviranje naprave

Odvijte 3 vijake na spodnji strani detektorja, odstranite pokrov in vstavite baterijo (glej sliko B).

Uporabljajte le alkalno baterijo, nikoli ne uporabljajte polnilne baterije.

Pri vstavljanju baterij bodite pozorni na način vstavljanja in pravilno polariteto baterij!

Pokrov privijte nazaj.

Preizkusite detektor – oba senzorja dajte v stik z vodo, npr. z mokrimi prsti, ali detektor položite na vlažno brisačo s senzorjema navzdol.

Oglasi se zvočni in svetlobni alarm.

Lokacija detektorja

Detektor postavite na ravno neprevodno površino v neposredno bližino kritičnega območja, kjer lahko izteka voda, npr. pralni stroji, pomivalni stroji, vodovodne pipe, kotli, okenske police itd.

Priporočamo, da detektor postavite na vidno mesto.

Detektor je namenjen le za notranjo uporabo.

OPOZORILO: detektor zazna le prisotnost tekočine, ki je dosegla senzorje.

Opozorilo na alarm

V primeru zaznave uhajanja vode začne detektor oddajati zvočni/svetlobni signal.

Detektor bo neprekinjeno piskal, hkrati pa bo utripala rdeča LED.

Aplikacija bo prikazala opozorilo o uhajanju vode.

Zvočnega alarmnega signala ni mogoče začasno utišati ali izklopiti.

EMOS spol. s r. o. potrjuje, da je tip radijske opreme P56000S skladen z Direktivo 2014/53/EU. Celotno besedilo izjave EU o skladnosti je na voljo na naslednjem spletnem naslovu: <http://www.emos.eu/download>.



GARANCIJSKA IZJAVA

1. Izjavljamo, da jamčimo za lastnosti in brezhibno delovanje v garancijskem roku.
2. Garancijski rok prične teči z datumom izročitve blaga in velja 24 mesecev.
3. EMOS SI, d.o.o. jamči kupcu, da bo v garancijskem roku na lastne stroške odpravil vse pomanjkljivosti na aparatu zaradi tovarniške napake v materialu ali izdelavi.
4. Za čas popravila se garancijski rok podaljša.
5. Če aparat ni popravljen v roku 45 dni od dneva prijave okvare lahko prizadeta stranka zahteva novega ali vračilo plačanega zneska.
6. Garancija preneha, če je okvara nastala zaradi:
 - nestrokovnega-nepooblaščenega servisa
 - predelave brez odobritve proizvajalca
 - neupoštevanja navodil za uporabo aparata
7. Garancija ne izključuje pravic potrošnika, ki izhajajo iz odgovornosti prodajalca za napake na blagu.
8. Če ni drugače označeno, velja garancija na ozemeljskem območju Republike Slovenije.
9. Proizvajalec zagotavlja proti plačilu popravilo, vzdrževanje blaga, nadomestne dele in priklone aparate tri leta po poteku garancijskega roka.
10. Naravna obraba aparata je izključena iz garancijske obveznosti. Isto velja tudi za poškodbe zaradi nepravilne uporabe ali preobremenitve.

NAVODILA ZA REKLAMACIJSKI POSTOPEK

Lastnik uveljavlja garancijski zahtevek tako, da ugotovljeno okvaro prijavi pooblaščen delavnici (EMOS SI, d.o.o., Rimska cesta 92, 3311 Šempeter v Savinjski dolini) pisno ali ustno. Kupec je odgovoren, če s prepozno prijavo povzroči škodo na aparatu. Po izteku garancijskega roka preneha pravica do uveljavljanja garancijskega zahtevka. Priložen mora biti potrjen garancijski list z originalnim računom.

EMOS SI, d.o.o. se obvezuje, da bo aparat zamenjal z novim, če ta v tem garancijskem roku ne bi deloval brezhibno.

ZNAMKA: Detektor uhajanja vode

TIP: P56000S

DATUM IZROČITVE BLAGA: _____

Servis: EMOS SI, d.o.o., Rimska cesta 92, 3311 Šempeter v Savinjski dolini, Slovenija
tel: +386 8 205 17 21
e-mail: reklamacije@emos-si.si